

WOJEWÓDZTWO ŚLĄSKIE

POZIOM 2

Powiadomienie o ryzyku wystąpienia przekroczenia poziomu informowania dla pyłu zawieszonego PM10 w powietrzu

INFORMACJE O RYZYKU PRZEKROCZENIA POZIOMU INFORMOWANIA

Zagrożenie	Ryzyko wystąpienia przekroczenia poziomu informowania ($100 \mu\text{g}/\text{m}^3$) dla pyłu zawieszonego PM10 w powietrzu.
Data wystąpienia	09-10.01.2021 r.
Przewidywany czas trwania ryzyka	Od godz. 9.00 dnia 09.01.2021r. do godz. 24.00 dnia 10.01.2021r.
Przyczyny	Warunki meteorologiczne utrudniające rozprzestrzenianie się zanieczyszczeń w sytuacji wzmożonej emisji z sektora bytowo-komunalnego.

Dzień 09.01.2021 r.

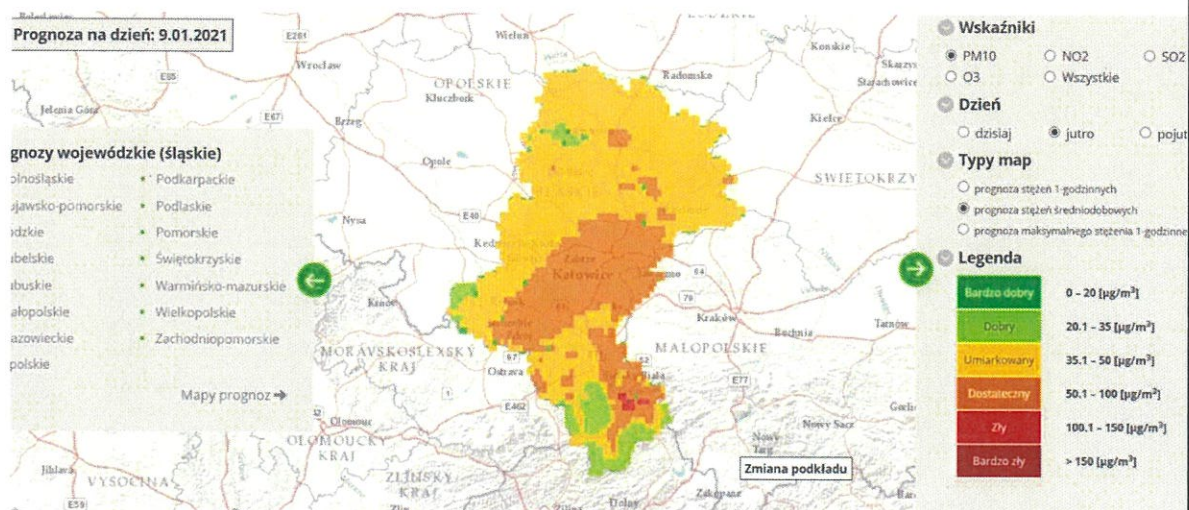
Na podstawie prognozy jakości powietrza na stacjach monitoringu na poniższych obszarach, ze względu na pył zawieszony PM10, jakość powietrza, szczególnie w godzinach porannych, wieczornych i nocnych może być **zła**.

Obszar ryzyka wystąpienia przekroczenia poziomu informowania dla pyłu PM10:

Prognozowane na dzień 09.01.2021 r. przekroczenie poziomu informowania dla pyłu PM10 obejmuje powiat żywiecki oraz część powiatu bielskiego (gminy: Buczkowice, Szczyrk, Wilkowice).

Ludność narażona na ryzyko wystąpienia przekroczenia poziomu informowania dla pyłu PM10:

Ludność zamieszkująca obszar, na którym w dniu 09.01.2021 r. istnieje ryzyko przekroczenia poziomu informowania dla pyłu PM10: 183 155.



Dzień 10.01.2021r.

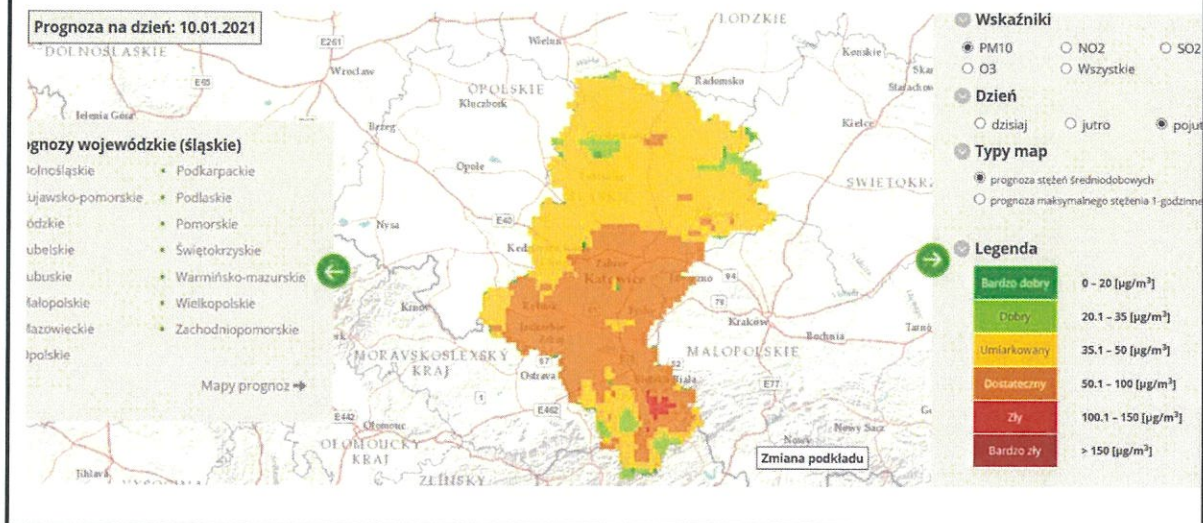
Na podstawie prognozy jakości powietrza na stacjach monitoringu na poniższych obszarach, ze względu na pył zawieszony PM10, jakość powietrza szczególnie w godzinach wieczornych, nocnych i porannych będzie zła.

Obszar ryzyka wystąpienia przekroczenia poziomu informowania dla pyłu PM10:

Prognozowane na dzień 10.01.2021 r. przekroczenie poziomu informowania dla pyłu PM10 obejmuje powiat żywiecki oraz część powiatu bielskiego (gminy: Buczkowice, Szczyrk, Wilkowice).

Ludność narażona na ryzyko wystąpienia przekroczenia poziomu informowania dla pyłu PM10:

Ludność zamieszkująca obszar, na którym w dniu 10.01.2021 r. istnieje ryzyko przekroczenia poziomu informowania dla pyłu PM10: 183 155.



INFORMACJE O ZAGROŻENIU

Wrażliwe grupy ludności	<ul style="list-style-type: none">osoby cierpiące z powodu przewlekłych chorób sercowo-naczyniowych (zwłaszcza niewydolność serca, choroba wieńcowa),osoby cierpiące z powodu przewlekłych chorób układu oddechowego (np. astma, przewlekła obturacyjna choroba płuc),osoby starsze, kobiety w ciąży oraz dzieci,osoby z rozpoznąną chorobą nowotworową oraz ozdrowieńcy.
Możliwe negatywne skutki dla zdrowia	<p>Osoby cierpiące z powodu chorób serca mogą odczuwać pogorszenie samopoczucia np. uczucie bólu w klatce piersiowej, brak tchu, znużenie.</p> <p>Osoby cierpiące z powodu przewlekłych chorób układu oddechowego mogą odczuwać przejściowe nasilenie dolegliwości, w tym kaszel, dyskomfort w klatce piersiowej, nasilenie się objawów ataków astmy.</p> <p>Podobne objawy mogą wystąpić również u osób zdrowych. W okresach wysokich stężeń pyłu zawieszonego w powietrzu zwiększa się ryzyko infekcji dróg oddechowych.</p>
Zalecane środki ostrożności	<p><u>Ogół ludności:</u></p> <ul style="list-style-type: none">- rozważ ograniczenie intensywnego wysiłku fizycznego na zewnątrz jeśli odczuwasz pieczenie w oczach, kaszel lub ból gardła,- ogranicz wietrzenie pomieszczeń,

	<p>- unikaj działań zwiększających zanieczyszczenie powietrza, np. palenia w kominku.</p> <p><u>Wrażliwe grupy ludności:</u></p> <ul style="list-style-type: none"> - ogranicz intensywny wysiłek fizyczny na zewnątrz, - nie zapominaj o normalnie przyjmowanych lekach, - osoby z astmą mogą częściej odczuwać objawy (duszność, kaszel, świsty) i potrzebować swoich leków częściej niż normalnie, - ogranicz wietrzenie pomieszczeń, - unikaj działań zwiększających zanieczyszczenie powietrza, np. palenia w kominku. <p>W przypadku nasilenia objawów chorobowych zalecana jest konsultacja z lekarzem.</p> <p><u>Zaleca się również:</u></p> <ul style="list-style-type: none"> - zwiększenie nadzoru nad osobami przewlekle chorymi, w tym niepełnosprawnymi, - prowadzenie szerokiej edukacji adresowanej przede wszystkim do uczniów szkół podstawowych, średnich oraz ich prawnych opiekunów, dotyczącej problemu zanieczyszczonego powietrza oraz możliwych zachowań i czynności zmniejszających ryzyko narażenia na wysokie stężenia zanieczyszczeń w tym pyłu zawieszzonego, - bieżące śledzenie informacji o zanieczyszczeniu powietrza http://powietrze.gios.gov.pl/pjp/current http://powietrze.katowice.wios.gov.pl/
--	---

DZIAŁANIA ZMIERZAJĄCE DO OGRANICZENIA PRZEKROCZEŃ	
Zakres działań krótkoterminowych	<ul style="list-style-type: none"> • Działania określone przez Zarząd Województwa w planach działań krótkoterminowych

INFORMACJE ORGANIZACYJNE	
Data wydania	08.01.2021 r. godz. 9.00
Podstawa prawna	<ul style="list-style-type: none"> • Ustawa z dnia 27 kwietnia 2001 r. Prawo ochrony środowiska (Dz. U. z 2020 r. poz. 1219 z późn. zm.) • rozporządzenie Ministra Środowiska z dnia 8 października 2019 r. zmieniające rozporządzenie w sprawie poziomów niektórych substancji w powietrzu (Dz. U. poz. 1931)
Źródła danych	<ul style="list-style-type: none"> • Państwowy Monitoring Środowiska – dane z systemu monitoringu jakości powietrza Głównego Inspektoratu Ochrony Środowiska • Instytut Ochrony Środowiska – Państwowy Instytut Badawczy (IOŚ-PIB) w Warszawie - prognoza jakości powietrza
Opracowanie	Departament Monitoringu Środowiska Głównego Inspektoratu Ochrony Środowiska RWMŚ w Katowicach
Publikacja	http://powietrze.gios.gov.pl/pjp/rwms/12/news/0 http://www.katowice.wios.gov.pl/index.php?tekst=jakosc/i

Wzór powiadomienia do systemu RSO

Tytuł	„UWAGA! Ryzyko przekroczenia PM10”
Skrót	W dniu 09.01.2021r. na części obszaru woj. śląskiego istnieje ryzyko wystąpienia przekroczenia poziomu informowania dla pyłu zawieszonego PM10 (100 µg/m ³).
Treść całego powiadomienia	Prognozowane na dzień 09.01.2021 r. przekroczenie poziomu informowania dla pyłu zawieszonego PM10 obejmuje powiat żywiecki oraz część powiatu bielskiego (gminy: Buczkowice, Szczyrk, Wilkowice).

Tytuł	„UWAGA! Ryzyko przekroczenia PM10”
Skrót	W dniu 10.01.2021 r. na części obszaru woj. śląskiego istnieje ryzyko wystąpienia przekroczenia poziomu informowania dla pyłu zawieszonego PM10 (100 µg/m ³).
Treść całego powiadomienia	Prognozowane na dzień 10.01.2021 r. przekroczenie poziomu informowania dla pyłu zawieszonego PM10 obejmuje powiat żywiecki oraz część powiatu bielskiego (gminy: Buczkowice, Szczyrk, Wilkowice).

Departament Monitoringu Środowiska
Naczelnik Regionalnego Wydziału
Monitoringu Środowiska w Katowicach


Andrzej Sztygiel